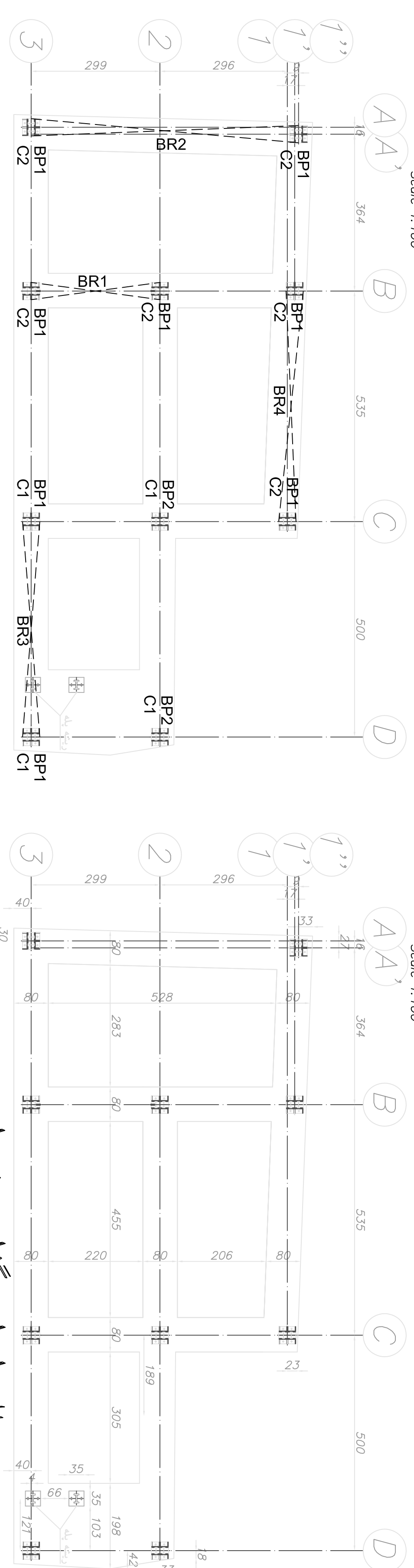
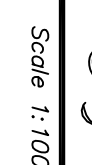


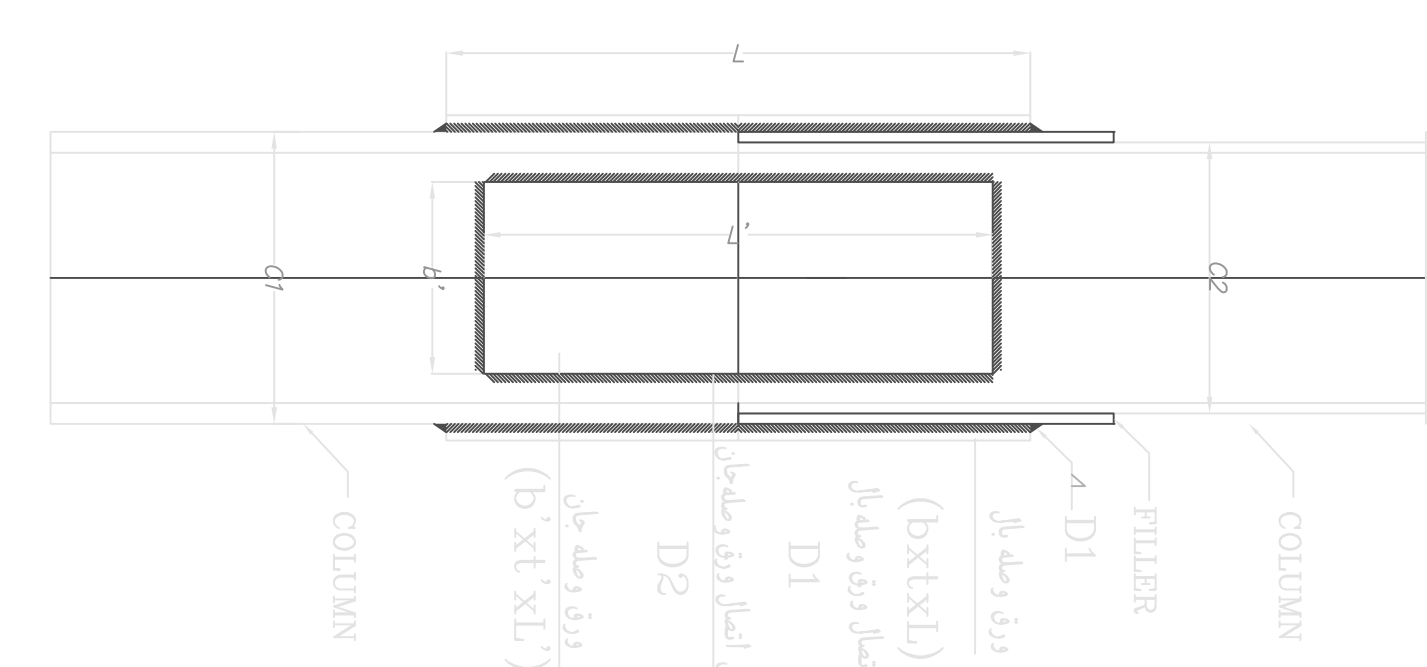
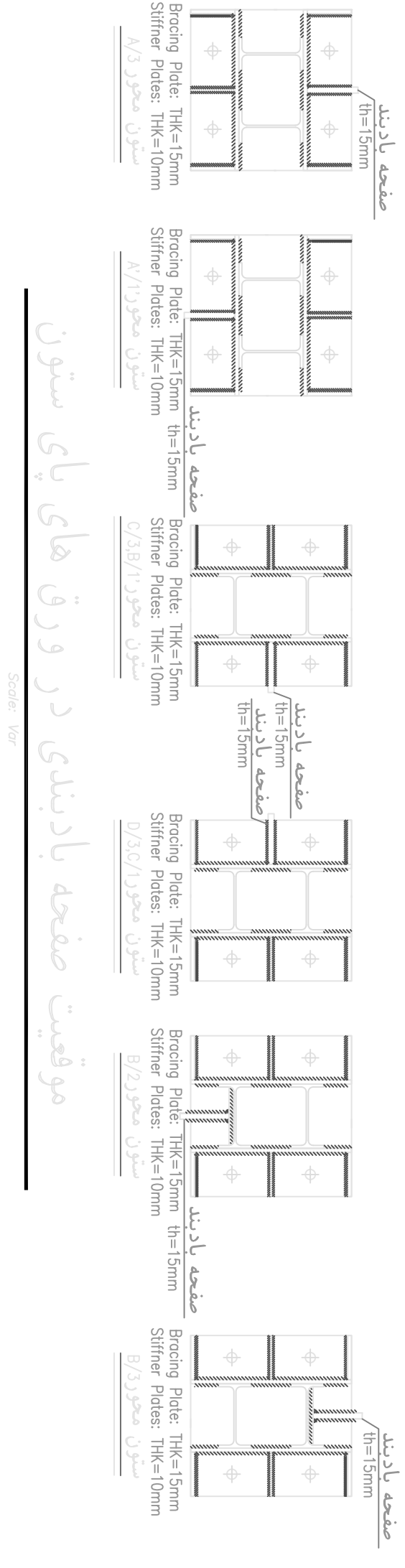
- محل وصله در کارگاه ۱۲۰ سانتی متر از تراز کف طبقه می باشد و در کارخانه



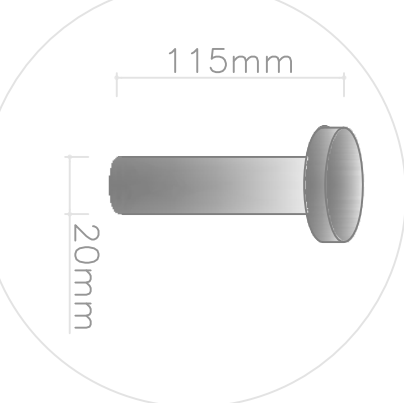
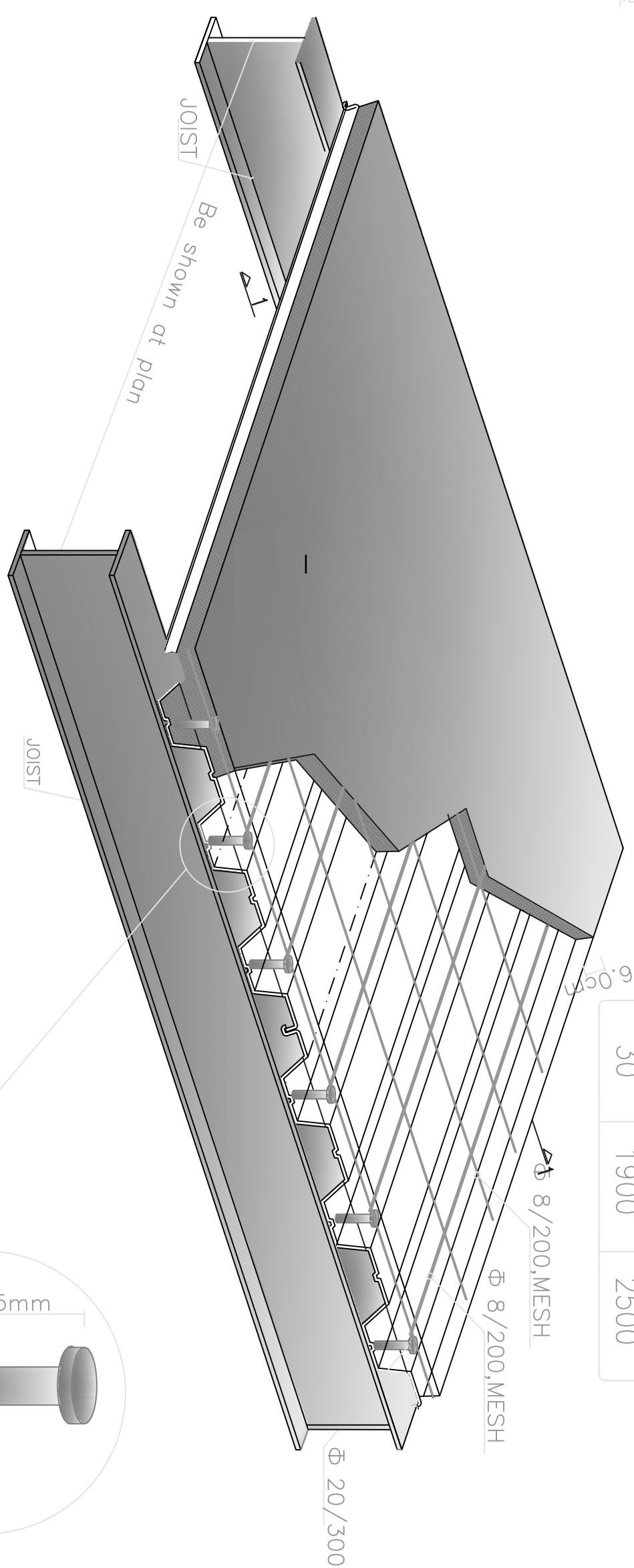
پلان تیب بندی ستون ها و بیس پلایت ها و بادبندها



پلان اندازه داری هونداسیون



جدول بعد جوش گوشه

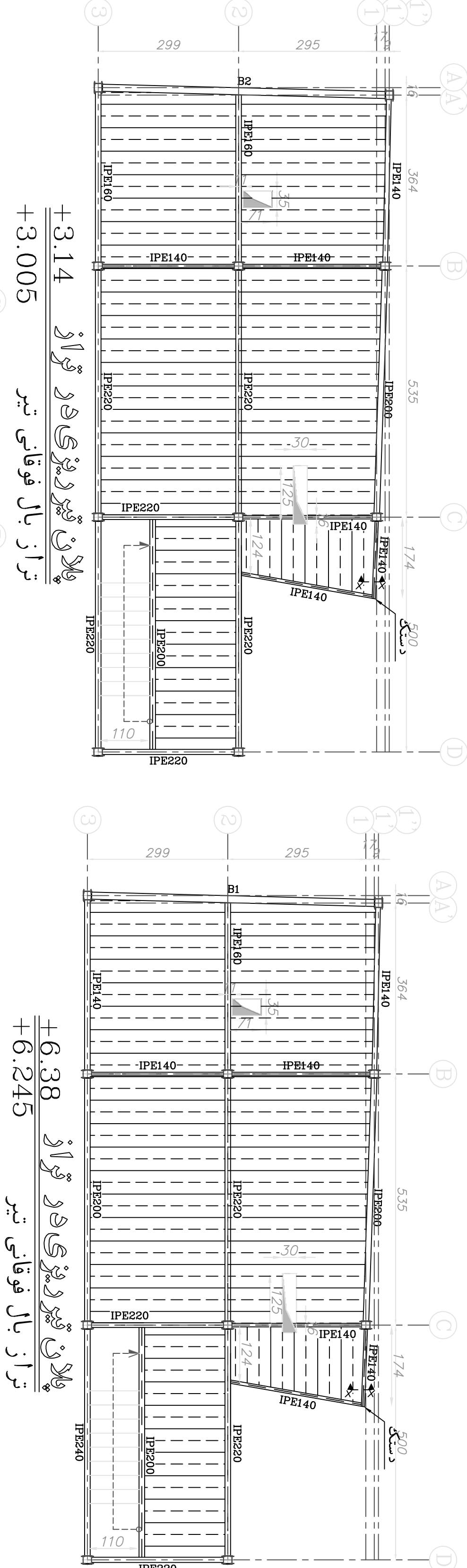


PRODUCED BY AN AUTODESK EDUCATIONAL PRODUCT



ت = حداقل طول جوش مساوی ۱۲ که ۴ ضخامت ورق است و حداقل ساق جوش طبق جدول ۱۰-۱-۲۰ میبخت دهم می باشد.  
 ۱۱-۱ این جوش باید بتواند نیروی مساوی حاصل ضرب سلف مقطع ورق در ۱٫۲ را تحمل نماید.

سلف عرسه فولادی بدون سم بندی



	مراز بال فوقانی تیر
+6.245	

تراز بال فوقانی تیر

